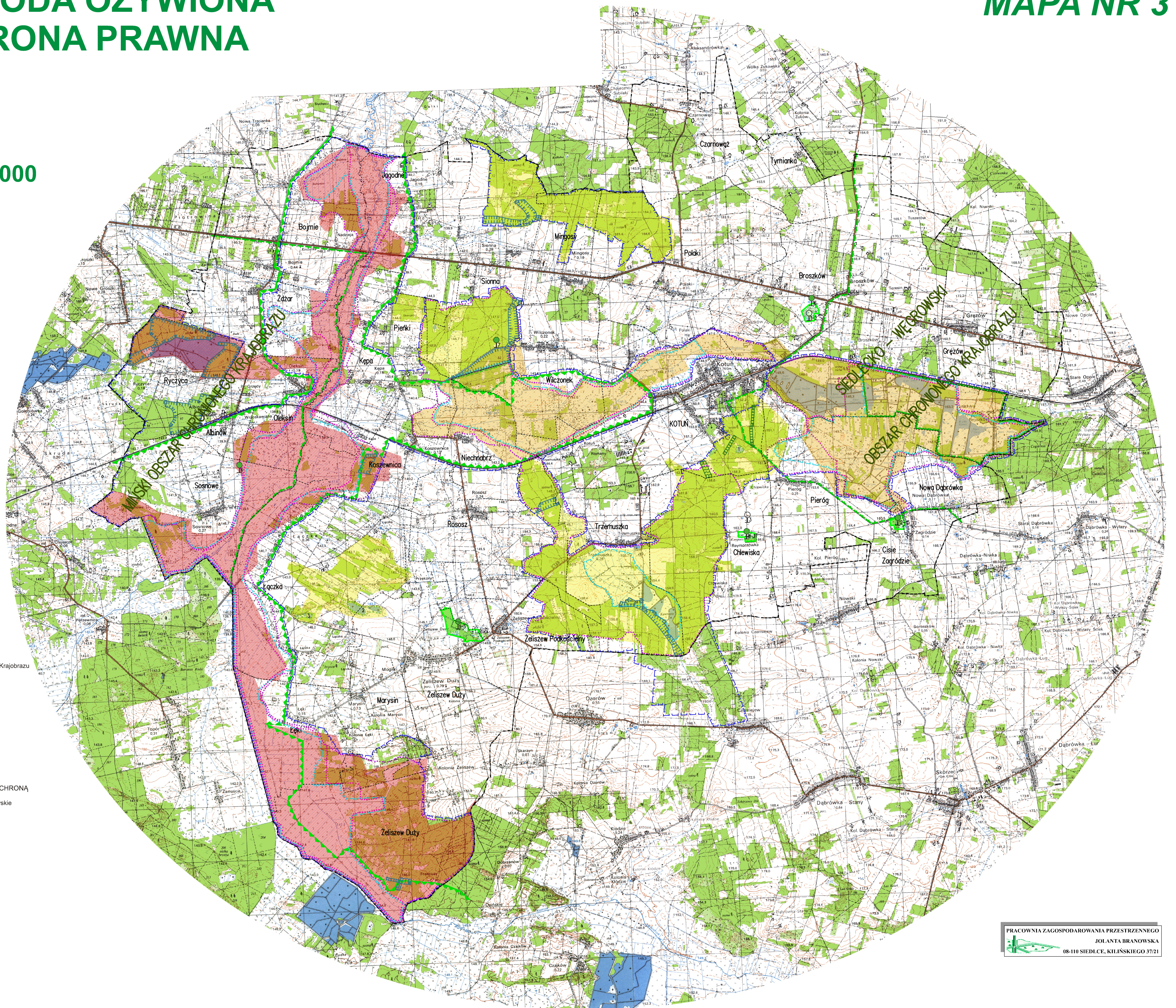
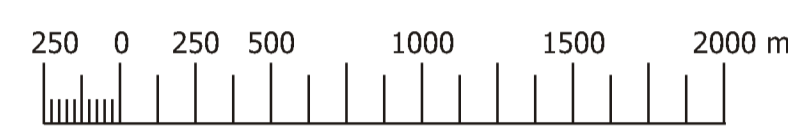


# GMINA KOTUŃ - OPRACOWANIE EKOFIZJOGRAFICZNE

## • PRZYRODA OŻYWIONA • OCHRONA PRAWNA

### MAPA NR 3

skala 1 : 25 000



#### OZNACZENIA

- Granice gminy
- Granice wsi
- OBSZARY I OBIEKTY PRAWNIE CHRONIONE**
- Obszar Natura 2000 - Dolina Kostrzyna
- Miński Obszar Chronionego Krajobrazu Siedlecko - Węgrowski Obszar Chronionego Krajobrazu
- Rezerwat przyrody Stawy Broszkowskie
- Zabytkowe parki dworskie
- Pomniki przyrody
- Lasy wodochronne
- Lasy ochronne położone w odległości 10 km od granic administracyjnych miast liczących ponad 50 tysięcy mieszkańców
- PROJEKTOWANE OBIEKTY I OBSZARY DO OBJĘCIA OCHRONĄ**
- Projektowany rezerwat przyrody Łęgi Zofinowskie
- Projektowane użytki ekologiczne
- Projektowane pomniki przyrody
- WALORYZACJA PRZYRODNICZO - KRAJOBRAZOWA**
- Obszary przyrodnicze o randze krajowej
- Obszary przyrodnicze o randze regionalnej
- Obszary przyrodnicze o randze lokalnej
- Tereny, dla których funkcją nadrzędną jest zachowanie różnorodności biologicznej
- Tereny o licznym występowaniu chronionych i rzadkich gatunków roślin
- Tereny o licznym występowaniu chronionych i rzadkich gatunków ptaków
- Tereny o znacznym udziale chronionych siedlisk przyrodniczych

PRACOWNIA ZAGOSPODAROWANIA PRZESTRZENNEGO  
JOLANTA BRANOWSKA  
08-110 SIEDLCE, KIŁIŃSKIEGO 37/21